

**THE ONE
AND ONLY**

CLEARFIL™ Universal Bond



EIN BONDING, VIELE MATERIALIEN¹

Universal. Einfach. Zuverlässig.

Das neue CLEARFIL™ Universal Bond können Sie bei fast allen zahnmedizinischen Materialien anwenden¹ und dabei noch Ihre Ätztechnik nach Wunsch wählen. Sie haben die Wahl zwischen Self-Etch, Selective-Etch oder Total-Etch Technik. Ob direkte oder indirekte Restauration, alles mit EINEM Produkt bei dauerhafter Haftkraft.

Damit macht CLEARFIL™ Universal Bond Ihre Arbeit so einfach und schnell. Und mit den bewährten Kuraray Noritake Dental Technologien^{3,4} können Sie ganz einfach und zuverlässig verkleben.

Sind Sie neugierig auf unser bestes Ein-Schritt-Adhäsiv? Dann möchten wir Ihnen gerne unsere

original MDP³- und Silan⁴-Technologien vorstellen.

¹ Zahnschmelz, Dentin, Glas-Keramik, Komposite, Edelmetalle, Metalle und Metalloxide wie Zirkon.

² CLEARFIL™ Universal Bond kann alle Materialkombinationen mit einem Tropfen verkleben. Für Stumpfaufbau-Restaurationen benötigen Sie CLEARFIL™ DC CORE Plus und für indirekte Restaurationen PANAVIA™ SA Cement Plus. Arbeiten Sie lieber mit anderen Materialien? Dann mischen Sie einfach CLEARFIL™ Universal Bond mit CLEARFIL™ DC Activator. Danach fahren Sie einfach mit Ihrem normalen Behandlungsprozess fort.

³ **Original MDP-Technologie verbindet Schmelz, Dentin, Edelmetalle, Metalle und Zirkon.**

Die Original MDP-Technologie von Kuraray Noritake Dental wurde 1981 entwickelt, um die Leistung adhäsiver Dentalmaterialien zu vergrößern. Seit der Markteinführung von PANAVIA™ mit dem Original MDP im Jahr 1983 hat das Produkt einen weltweiten Siegeszug angetreten. Deswegen haben wir MDP in alle unsere Adhäsivprodukte, wie zum Beispiel dem Gold-Standard CLEARFIL™ SE BOND, integriert. Noch heute, mehr als 30 Jahre nach seiner Erfindung, ist der Einfluss von MDP auf die Zahnmedizin spürbar. Seit kurzem wird es sogar von anderen Herstellern verwendet. Wir sind stolz darauf, dass Sie sich entschieden haben, Ihre Adhäsivprodukte mit MDP zu verbessern. Aber was genau ist MDP? Es ist ein funktionelles Monomer (10-Methacryloyloxydecyl Dihydrogenphosphat), das als Bindeglied zwischen unseren Adhäsivmaterialien und der Zahnstruktur, Metalllegierungen und Zirkonoxid wirkt.

⁴ **Unsere Silan-Technologie haftet auf Keramik und Kompositen.**

Aber was genau ist Silan? Es verbindet sich mit den Glaspartikeln in Kompositen oder ätzbaren Glaskeramiken.



EIN TROPFEN FÜR²



DIREKTE



STUMPFBAUFBAUTEN



INDIREKTE



REPARATUREN



DER EINFACHE WEG ZU STUMPFAUFBAU-RESTAURATIONEN

Kombinieren Sie einfach CLEARFIL™ DC CORE PLUS mit CLEARFIL™ Universal Bond

CLEARFIL™ Universal Bond ist nicht nur für das Bonden von Wurzelkanal-Dentin, sondern auch an Stiften geeignet. Die selbsthärtenden Eigenschaften des Stumpfaufbau-Komposits CLEARFIL™ DC CORE PLUS sorgen für eine zuverlässige und beschleunigte Aushärtung rund um den Stift (Abb. 1).

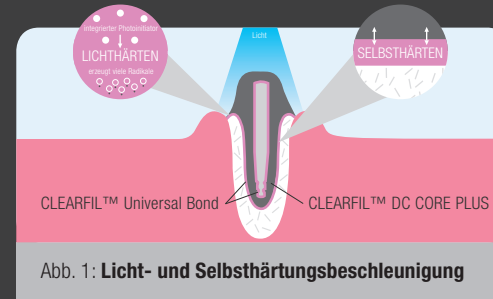
Kein CLEARFIL™ DC CORE PLUS zur Hand? Dann mischen Sie einfach einen Tropfen des neuen CLEARFIL™ DC Activator mit einem Tropfen CLEARFIL™ Universal Bond für zuverlässiges Abbinden mit dem Stumpfaufbau-Komposit Ihrer Wahl¹. Brauchen Sie einen Primer für die Vorbehandlung der Stifte? Nein. Mit CLEARFIL™ Universal Bond können Sie viele Stiftypen, ob Metall oder Komposit, vorbehandeln. Es war noch nie so einfach, Stumpfaufbau-Restaurationen mit nur EINEM Bonding durchzuführen.

SIE ENTSCHEIDEN, WO SIE ÄTZEN

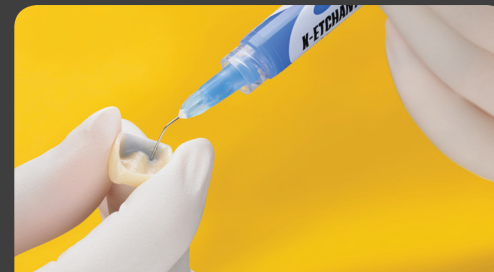
Mit der komplett neuen K-ETCHANT Spritze haben Sie stets die volle Kontrolle über Ihre Anwendung. Das Ätzgel kann genau dort, wo Sie es benötigen, appliziert werden. Dank seiner tixotropen Eigenschaften bleibt es genau an der applizierten Stelle. Die neue kleine Applikationsspitze gibt Ihnen noch mehr Präzision und Kontrolle. Ätzung war noch nie so genau.

¹ Dies ist keine Indikation mit CLEARFIL™ Universal Bond Unit Dose.

EINFACHE STUMPFAUFBAU-RESTAURATIONEN



KONTROLLIERTES ÄTZEN





Oder mischen Sie **CLEARFIL™ Universal Bond** mit...

...**CLEARFIL™ DC Activator**¹ zur Anwendung
mit anderen Stumpfaufbaukompositen

Artikelnummer: #3250-EU

Nutzen Sie einfach **CLEARFIL™ Universal Bond**...

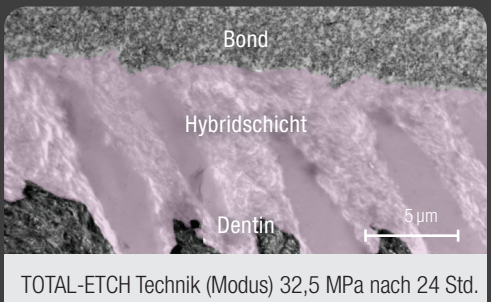
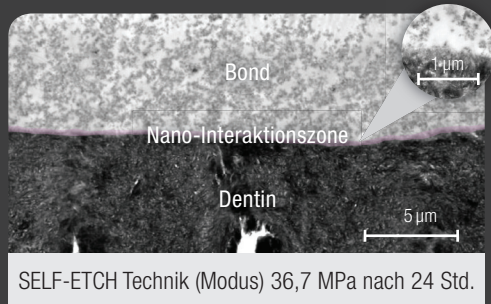
... mit **CLEARFIL™ DC CORE Plus**

Artikelnummern: #2942-EU (Dentin), #2943-EU (White)

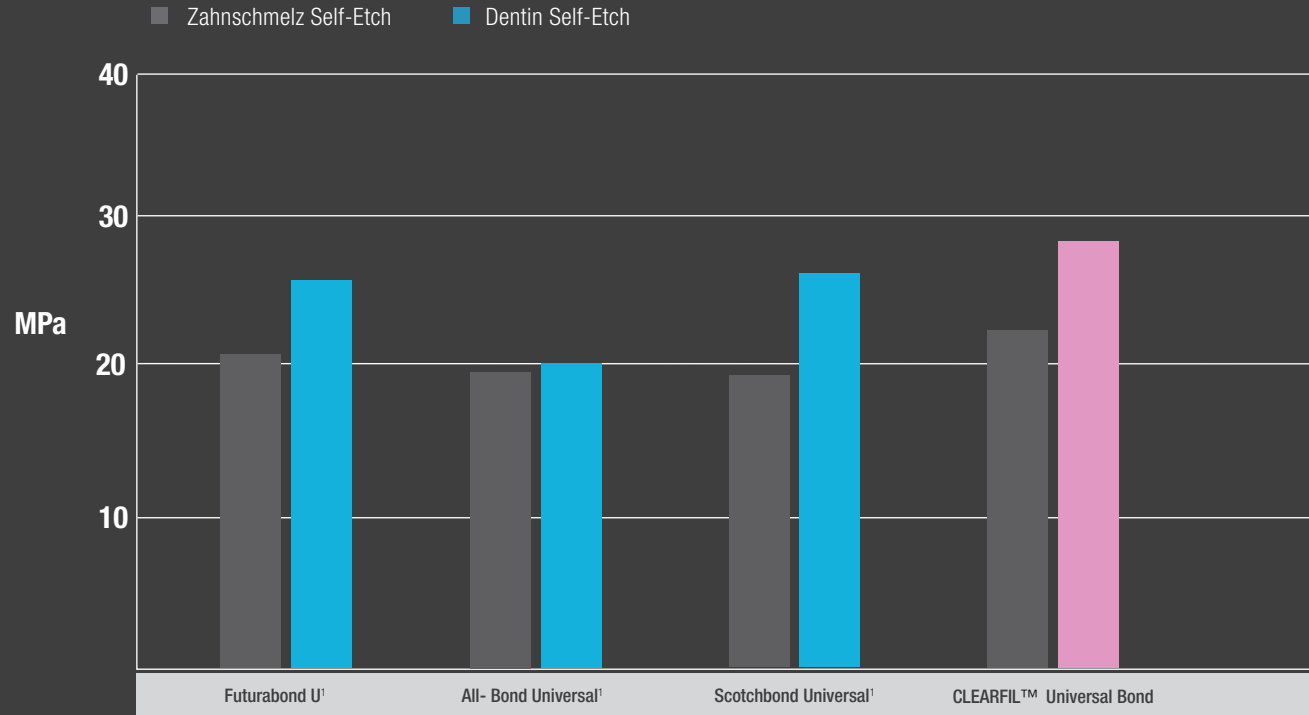
¹ Dies ist keine Indikation mit CLEARFIL™ Universal Bond Unit Dose.

WISSENSCHAFT

Die Bilder unten zeigen eine exzellente Interaktion zwischen MDP und Hydroxylapatit bei der Total- und Self-Etch Technik.



SCHERHAFTUNG AN RINDERZÄHNEN



Quelle: K. Yoshihara, B. Van Meerbeek et al., BIOMAT KU Leuven, Belgien & Universität Okayama, Japan 2014.

Quelle: Kuraray Noritake Dental Inc. Notched-edge Scherfestigkeitstest (Ultradent-Methode) ¹Kein Markenzeichen von Kuraray Co., Ltd

TECHNISCHE INFORMATION

BREITES INDIKATIONSSPEKTRUM:

- Als Bonding für direkte Restaurationen mit lichthärtendem Komposit
- Zur Kavitätenversiegelung als Vorbehandlung für indirekte Restaurationen
- Zur Behandlung freiliegender Wurzeloberflächen
- Zur Behandlung von überempfindlichen Zähnen
- Intraorale Reparaturen von frakturierten Restaurationen
- Einzementierung von Stiften und Stumpfaufbauten
- Befestigung von Inlays, Onlays, Kronen, Brücken und Veneers

ANWENDUNGSZEIT SELF-ETCH:	25 Sek.
ANWENDUNGSZEIT TOTAL-ETCH:	35 Sek.
SCHICHTSTÄRKE:	3-5 µm
SCHICHTSTÄRKE MIT DC AKTIVATOR:	< 1 µm
VERARBEITUNGSZEIT ¹ :	7 Min.
ARBEITSZEIT MIT DC AKTIVATOR ¹ :	90 Sek.

¹ Dies gilt nicht für CLEARFIL™ Universal Bond Unit Dose

BESTELLINFO



CLEARFIL™ Universal Bond Flasche

Standard Kit **#3290-EU**: 1 Flasche (5 ml), 1 K-ETCHANT Spritze (3 ml), 1 Mischtablett, 1 Lichtschutzplatte, 50 Applikatorbürsten (fein), 20 Applikationsspitzen; Nachfüll Kit **#3292-EU**: 1 Flasche (5 ml); Value Pack **#3293-EU**: 3 Flaschen (5 ml); Trial Kit **#3291-EU**: 1 Flasche (1 ml)



CLEARFIL™ Universal Bond Unit Dose

Standard Pack **#3298-EU**: 50 Unit Dose (0,1 ml/Unit Dose), 1 K-ETCHANT Spritze (3 ml), 50 Applikatorbürsten (fein), 20 Applikationsspitzen; Value Kit **#3299-EU**: 100 Unit Dose (0,1 ml/Unit Dose), 1 K-ETCHANT Spritze (3 ml), 100 Applikatorbürsten (fein), 20 Applikationsspitzen; Trial Kit **#3300-EU**: 5 Unit Dose (0,1 ml/Unit Dose), 5 Applikatorbürsten (fein)



CLEARFIL™ DC Activator

#3250-EU, 1 Flasche (4 ml);
Trial Kit **#3251-EU**: 1 Flasche (1 ml)



K-ETCHANT Spritze

#3252-EU, 2 K-Etchant Spritzen (3 ml), 40 Nadelspitzen;
Nadelspitzen **#3253-EU**: 20 Nadelspitzen



CLEARFIL™ DC CORE PLUS Nachfüllspritze

Farben: Dentin, **#2942-EU**; White, **#2943-EU**
1 Spritze (17,9 g / 9 ml), 20 Mixing Tips, 10 Endo Tips (L), 10 Endo Tips (S)

KONTAKT

Kuraray Europe GmbH
BU Medical Products
Philipp-Reis-Straße 4
65795 Hattersheim am Main



Tel.: +49 (0) 69-305 35 835
Fax: +49 (0) 69-305 98 35 835
E-Mail: dental@kuraray.de
Website: www.kuraraynoritake.eu



Kuraray Noritake Dental Inc.

1621 Sakazu, Kurashiki, Okayama 710-0801, Japan